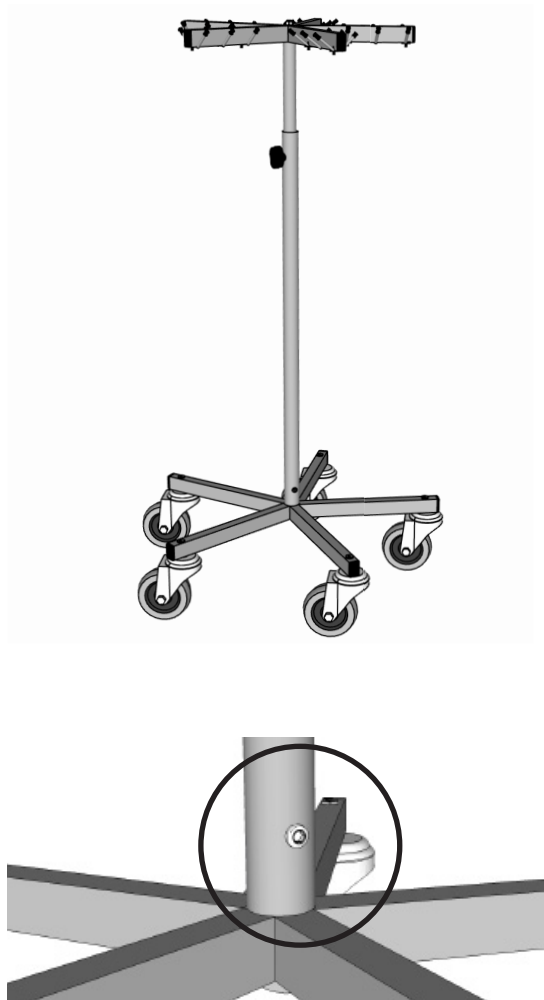
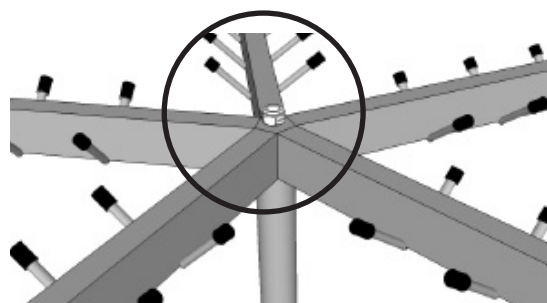


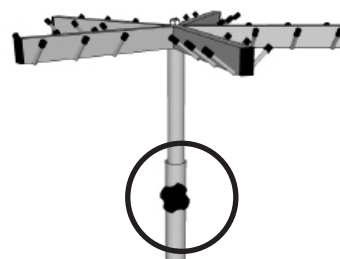
Monteringsanvisning Klädvinda Ergo på hjul



1. Montera det grövre röret på understället. Drag åt skruven



2. Montera klädvindan på röret med den gängade stången. Drag inte åt muttern för hårt



3. Stick i rören i varandra. Justera klädvindans höjd med plastratten

4. Demontering sker i omvänd ordning

**OBS! Fäst först alla delar löst,
efterdra sedan alla skruvar**

**Erfoderliga verktyg för montering
medföljer leveransen**

Produkten är testad enligt standard: EN 16121:2013+A1:2017, EN 16122:2012

I produkten ingår följande material: Metall, plast och gummi

Monteringsanvisning medföljer produkten samt finns tillgänglig för nedladdning på hemsida (www.krsab.se)